

Bereikbaarheid

Bereikbaarheid per auto

Na het verlaten van de A31 en B436 rijdt u richting Rathaus / Altstadt Leer. Op Parkplatz Waage, schuin tegenover het museum, zijn enkele parkeerplaatsen. Vlakbij het museum is een grotere parkeerplaats, Große Bleiche, waar het ook toegestaan is met een camper te parkeren. Vandaaruit is het nog ongeveer vijf minuten lopen (500 m) naar het museum.

Bereikbaarheid met de trein

Vanaf het station of het nabij gelegen busstation is het ongeveer 15 minuten lopen (1,4 km) naar het museum. U kunt kiezen voor een wandeling door de winkelstraat, de Mühlenstraße, of over de oeverpromenade langs de haven.

Openingstijden

november – maart:

woensdag t/m zondag 11.00 – 17.00 uur

april – oktober:

dinsdag t/m zondag 10.00 – 17.00 uur

Gesloten:

01.01., Goede Vrijdag, 01.05., 24.12., 25.12.

We zijn hier



Copyright:

Museumgebouwen: © Heimatmuseum Leer. Foto: Bodo Wolters

Gewelfkelder: © SKN/Ostfriesland Bild

Begane grond: © Heimatmuseum Leer. Foto: Sievert Hohmann

Eerste verdieping: © SKN/Ostfriesland Bild

Tweede verdieping: © Heimatmuseum Leer. Foto: Carsten Tergast

Zolder: © Heimatmuseum Leer. Foto: Sievert Hohmann

Uitgave: Juni 2023 / Wijzigingen voorbehouden!



Toegangsprijzen:

Volwassenen / Met korting

5 euro / 4 euro

Volwassenen in groepen vanaf 10 personen

4 euro (per persoon)

Gezinskaart (2 volwassenen en kinderen)

10 euro

Kinderen (7-18 jaar)

2 euro

Kinderen t/m 6 jaar

Gratis

Rondleidingen en workshops

Rondleidingen voor volwassenen (60 / 90 minuten)

45 euro / 60 euro plus de entree per persoon

Rondleidingen voor schoolklassen /

kinderdagverblijven (60 minuten)

30 euro plus de entree per kind

Kinderdagverblijven en schoolklassen in de gemeente Leer betalen geen entree

Workshops (90 minuten) tot maximaal 15 personen

60 euro plus de entree per persoon

Kinderfeestjes (120 minuten) tot maximaal 10 kinderen

70 euro. Bij meer dan tien kinderen: 7 euro per persoon extra (tot maximaal 15 kinderen)

Bezoeken met schoolklassen, groepen, rondleidingen, onderwijskundig aanbod en kinderfeestjes zijn ook mogelijk buiten de vaste openingstijden. Voor meer informatie en boekingen: info@heimatmuseum-leer.de, Telefoon: +49 (0)491 / 2019

Op onze website vindt u actuele informatie over speciale tentoonstellingen, rondleidingen en overige activiteiten.

Contact

Heimatmuseum Leer

Neue Strasse 12-14 / 26789 Leer / Telefoon +49 (0)491 / 2019

info@heimatmuseum-leer.de / www.heimatmuseum-leer.de

www.facebook.com/museumleer

HEIMAT- MUSEUM LEER

het verleden
belevén

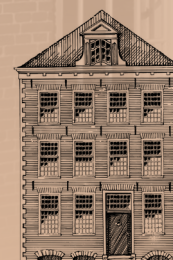
Moin en hartelijk welkom in het Heimatmuseum Leer!

Midden in het oude centrum van Leer bevindt zich sinds 1934 in twee historische panden, die gebouwd zijn in het jaar 1791, het Heimatmuseum Leer: Een woning annex pakhuis op nummer 14 en een voormalig handelskantoor op nummer 12. Op vijf verdiepingen met in totaal zo'n 1000 m2 tentoonstellingsruimte nodigen wij u uit om met ons een afwisselingsrijke reis te maken door de geschiedenis van de stad en zijn omgeving. Daarnaast organiseren wij regelmatig tijdelijke tentoonstellingen over verschillende onderwerpen die verband houden met de stad Leer en de omgeving.



GEWELFKELDER

In de gewelfkelder zijn archeologische vondsten uit de late steentijd, de bronstijd en vroege ijzertijd te zien. Zo krijgt u een indruk van het oudste bewoners van deze streek. Zij leefden hier tussen 3400 en 700 v.Chr. op wat wel wordt genoemd de Geest; een hoger gelegen deel in het Oost-Friese kustgebied. Deze Geest is het oudste akkerbouwgebied van Noord-Duitsland. Er zijn niet alleen zijn duizenden jaren oude vondsten uit de Trechterbekercultuur te zien, maar ook interessante schaalmodellen van grafheuvels. Daarnaast zijn er enkele vondsten te zien uit de tweede fase van bewoning van deze streek, die tussen 150 en 450 n. Chr.; het zijn de oudste sporen van bewoning in het tegenwoordige Leer.



HEIMAT
MUSEUM
LEER



Leer is sinds eeuwen met de zee verbonden en is tegenwoordig, op Hamburg na, de stad waar de meeste rederijen van Duitsland kantoor houden. Op deze verdieping vertellen schaalmodellen, tekeningen, etsen en schilderijen, zoals bijvoorbeeld die van de Oost-Friese kunstschilder Ernst Petrich (1878-1964), het verhaal over de scheepvaartgeschiedenis van de stad. Bijzonder indrukwekkend is de binnentjalk "Gretje von Großefehn". Het is het laatste houten turfschip dat in 1906 in het Oost-Friese veengebied werd gebouwd.

De smaakvol ingerichte "Krüdenerswinkel" uit de Kirchstraße die de inwoners van Leer tussen 1782 en 1934 van hun dagelijkse levensbehoeften voorzag en daarnaast scheepsproviand verkocht, alsook de geschiedenis van de scheepswerven en de Oost-Friese zeevaartscholen, laten zien hoe belangrijk de scheepvaart voor economische ontwikkeling van de stad Leer was.

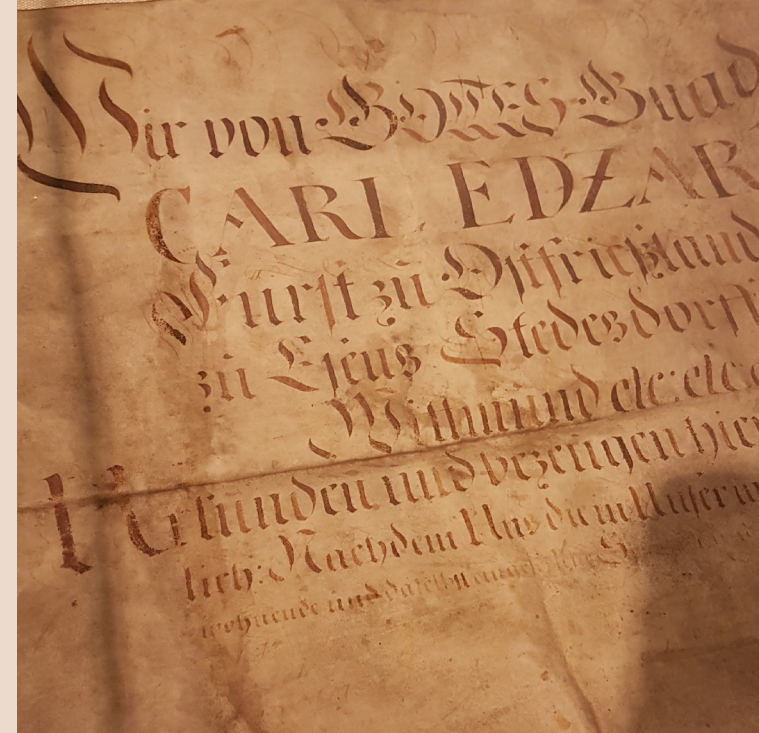
BEGANE GROND

Een ander aandachtsgebied van het museum is de wooncultuur in Oost-Friesland. Op de beneden verdieping wordt u duidelijk hoe sterk deze kon verschillen. U kunt er kennismaken van de levens-omstandigheden zo'n 300 jaar geleden in een woning van linnenwevers en die vergelijken met die van een gegoede koopmansfamilie.

Onder het motto "onder en boven" geven fraaie jurken, kappen en toebehoren een indruk van de Oost-Friese klederdracht. Meesterstukken van goud- en zilversmeden uit Leer, zoals een zilveren kan uit de werkplaats van de beroemde Rintius de Grave (rond 1800), laten zien hoe belangrijk dit ambacht was voor de welvaart van de stad Leer. In de tegelkamer komt u veel te weten over de vervaardiging van en de afbeeldingen op de veelal Delftsblauwe tegels die in Oost-Friesland zo geliefd waren dat hele kamers ermee werden versierd.



EERSTE VERDIEPING



TWEEDE VERDIEPING

Op deze verdieping en op de zolder kunt u aan de hand van historische objecten, documenten en foto's een tijdreis maken door de geschiedenis van de stad Leer vanaf de eerste bewoning tot aan het einde van de 19^e eeuw. Al in de Jonge Steentijd was de omgeving van Leer bewoond. Rond 840 wordt Hleri (Leer) voor het eerst in documenten genoemd. U komt alles te weten over wat het legendarische "viswonder" met de ontstaansgeschiedenis van de stad te maken heeft en welke grote invloed lokale leiders, de Hauptlingen, hadden. Vervolgens wordt u geïnformeerd over wat de Reformatie voor de inwoners betekende.

Een belangrijke impuls voor de economische ontwikkeling van Leer was het verlenen van Marktrecht op de naamdag van St. Gallus (16 oktober) in 1508 door de Hauptling Graaf Edzard I (1462-1528). Nog altijd bestaat deze "Gallimarkt".

Ontdekt u de geschiedenis van de Vesting Leerort, die met vele legenden omgeven is, aan de hand van de spectaculaire archeologische vondsten.

Over hoe Leer in de 18^e eeuw profiteerde van de politiek van Frederik de Grote van Pruisen en waarom het later, in 1806, tijdelijk een deel van het Koninkrijk Holland werd, leert u de tentoonstelling op deze etage.

De geschiedenis van de stad aan de Leda in de 19^e eeuw is het kern van de tentoonstelling op deze verdieping. Dit deel werd ingericht samen met leerlingen van een gymnasium in Leer. In chronologische volgorde wordt u geïnformeerd over politiek, economie, scholen en religie in deze eeuw. Op moderne wijze wordt u de "goede oude tijd" gepresenteerd. Een nog aanwezige originele goederenlift, de laatste in de binnenstad van Leer, herinnert aan de tijd toen het museum nog een woonhuis annex pakhuis was. Alles gebeurde destijds onder een dak, het handelen, het opslaan van goederen en het wonen.

ZOLDER

